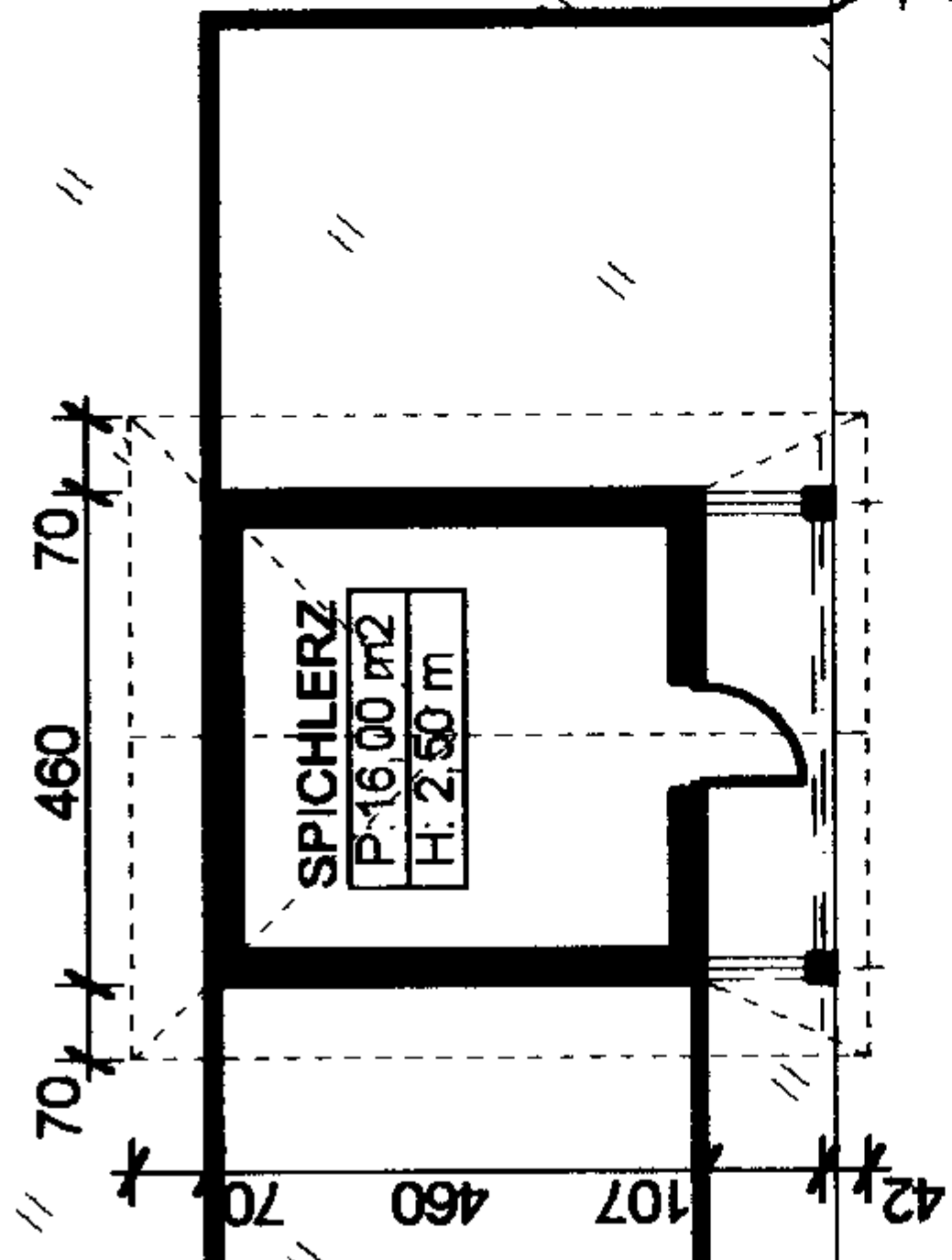
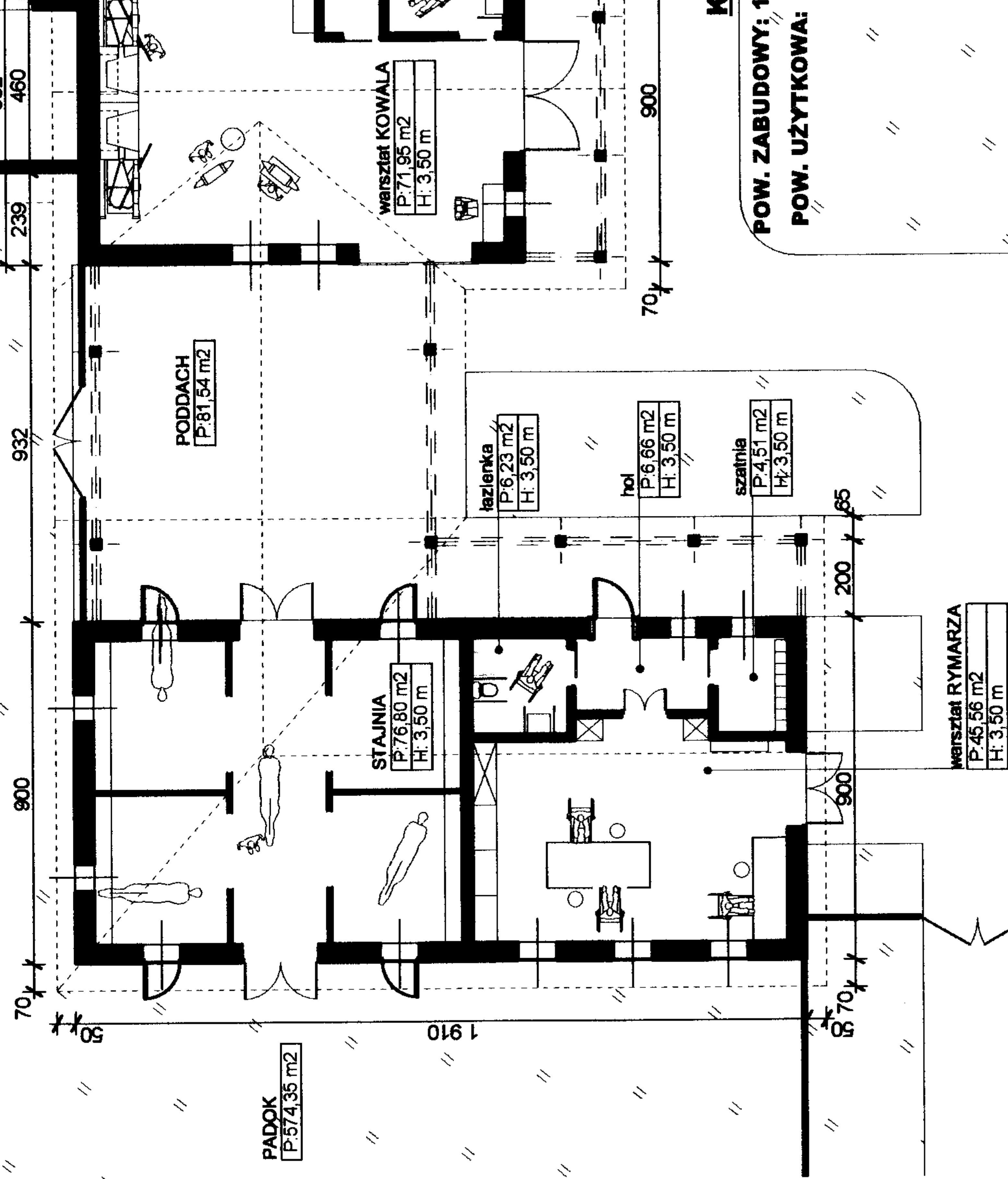


przedmiot:		<b>RZUTY PRZYZIEMIA</b>		specjalność:	<b>ARCH.</b>
data:		29.07.2013r.		skala 1:200	
obiekt:		<b>PRACOWNIE GINĄCYCH ZAWODÓW</b>			
adres bud:		Roskosz 23, 21-500 Biała Podlaska; działka nr geod. 691			
autor proj.:		mgr inż. arch. <b>Małgorzata Plichta-Wiśniewska</b> Uprawnienia budowlane do projektowania w specjalności architektonicznej nr ewid. BI - 13/188		podpis: 	
jednostka proj.:		<b>ZUH „Donatech” Sp. z o.o.</b> ul. Piłsudskiego 17, 21-500 Biała Podlaska; tel./fax 83 342-25-40		nr rys.: <b>A-3</b>	

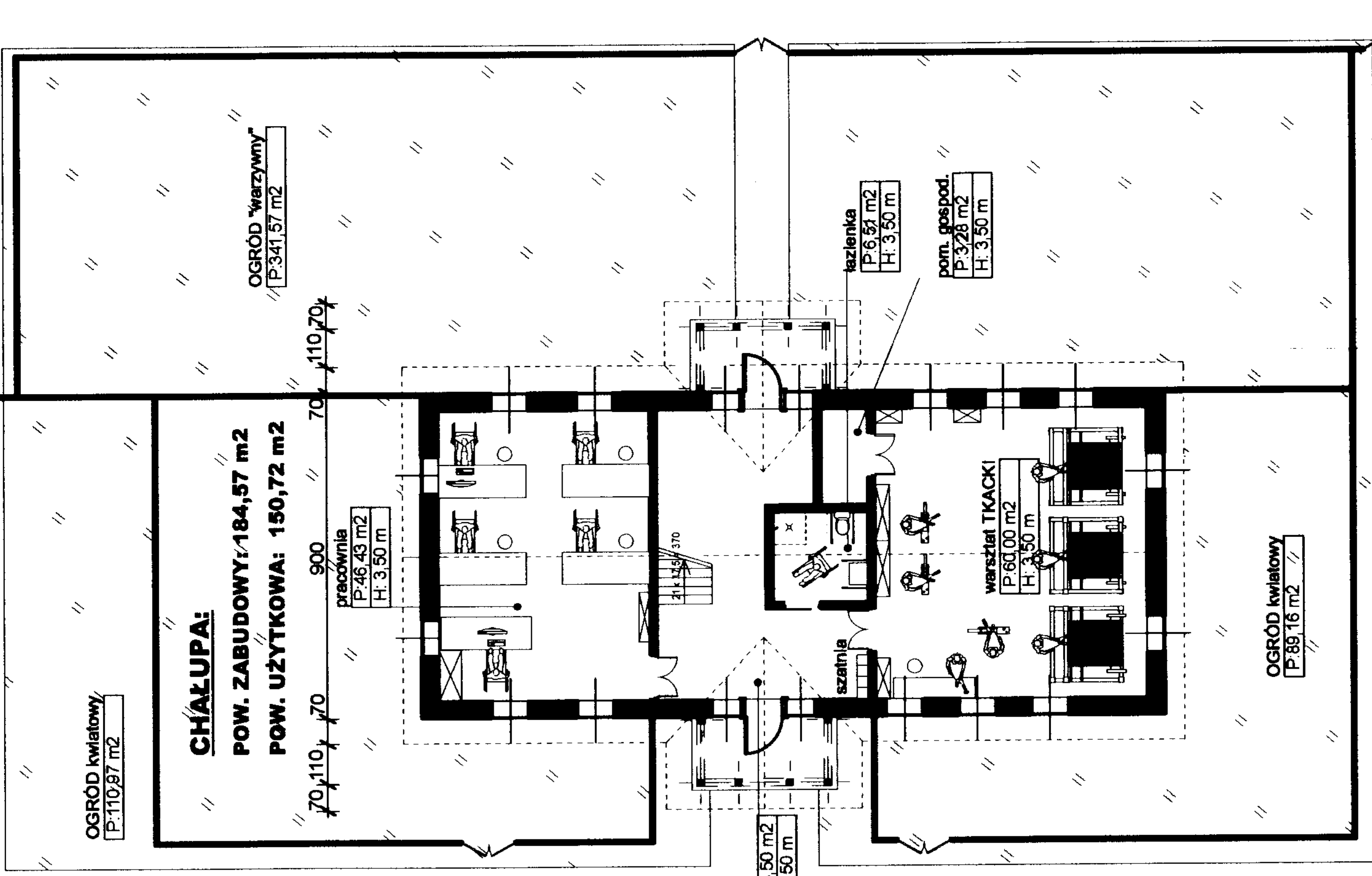
**SPICHLERZ:**  
**POW. ZABUDOWY: 21,16 m<sup>2</sup>**  
**POW. UŻYTKOWA: 16,00 m<sup>2</sup>**



**STAJNIA:**  
**POW. ZABUDOWY: 171,90 m<sup>2</sup>**  
**POW. UŻYTKOWA: 139,76 m<sup>2</sup>**



**CHALUPA:**  
**POW. ZABUDOWY: 184,57 m<sup>2</sup>**  
**POW. UŻYTKOWA: 150,72 m<sup>2</sup>**



**KUCHNIA:**  
**POW. ZABUDOWY: 121,49 m<sup>2</sup>**  
**POW. UŻYTKOWA: 96,49 m<sup>2</sup>**

